

产品手册

H_ALPI HEK-293 Cell Line

H_ALPI HEK-293 细胞系

For research use only!

本品仅供科研使用，严禁用于治疗！

版本号：V2.8.1

目录

一、	产品基本信息及组分.....	3
二、	包装、运输及储存.....	3
三、	材料准备.....	3
1.	细胞培养、冻存、复苏试剂准备.....	3
2.	试剂耗材准备.....	3
四、	细胞复苏、传代、冻存.....	4
1.	H_ALPI HEK-293 Cell Line 细胞复苏.....	4
2.	H_ALPI HEK-293 Cell Line 细胞传代.....	4
3.	H_ALPI HEK-293 Cell Line 细胞冻存.....	4
五、	验证结果.....	6
1.	RT 检测.....	6
	使用许可协议:	7
	附录 1 H_ALPI 氨基酸序列 (P09923)	8
	附录 2 H_ALPI 流式验证结果.....	8

一、产品基本信息及组分

基本信息

产品编号	产品名称	规格
GM-C26403	H_ALPI HEK-293 Cell Line	5E6 Cells/mL

组成成分

产品编号	产品名称	规格	数量	储存
GM-C26403	H_ALPI HEK-293 Cell Line	5E6 Cells/mL	1 管	-196°C

二、包装、运输及储存

1. 细胞系产品干冰运输，-196°C 以下（冰箱或液氮的气相）长期储存。
2. 接触产品请带手套。请收到产品立即确认产品是否为冻存状态，-196°C 以下（冰箱或液氮的气相）长期储存。
3. 本产品相关 Assay，应在二级生物安全实验室或生物安全柜中进行。

三、材料准备

1. 细胞培养、冻存、复苏试剂准备

细胞复苏培养基:	DMEM+10% FBS+1% P.S
细胞生长培养基:	DMEM+10% FBS+1% P.S+0.75 μ g/mL Puromycin
细胞冻存培养基:	90% FBS+10% DMSO

2. 试剂耗材准备

试剂准备

Reagent	Specification	Manufacturer/Catalogue No.
Puromycin	25 mg	Genomeditech/GM-040401-1
Pen/Strep	100 mL	Thermo/15140-122
Fetal Bovine Serum	500 mL	Thermo/10099141
DMEM	500 mL	Gibco/C11995500BT/8122062
Hieff® qPCR SYBR Green Master Mix (Low Rox Plus)	5 \times 1 mL	Yeasen/11202ES08
Hifair® II 1st Strand cDNA Synthesis SuperMix	100 T	Yeasen/11120ES60
Anti-ALPPL2 mIgG2a antibody(SGN-ALPV)	/	Genomeditech/GM-58773AB

注：可选用吉满生物 Complete Growth Medium 1-P (Cat.GM-042172)现货完全培养基，其中含有血清、双抗及生长因子等，无需额外再行添加可直接使用。为您的细胞提供充足的营养和最优的条件。

重要仪器

Equipment	Manufacturer/Catalogue No.
细胞计数仪	ThermoFisher Scientific/Countess 3
流式细胞仪	贝克曼库尔特国际贸易（上海）有限公司/CytoFLEX

四、 细胞复苏、传代、冻存

1. H_ALPI HEK-293 Cell Line 细胞复苏

- 37°C水浴锅预热培养基，加入预热后的完全培养基 5 mL 至 15 mL 离心管。
- 从液氮中取出冻存细胞并迅速放入 37°C恒温水浴锅，将细胞液面浸至水面以下不断摇动至融化。
- 用 70%乙醇擦拭冻存管外部以降低污染的几率。在生物安全柜或超净台中将冻存管中的细胞悬液转移到步骤 a) 的离心管中，轻轻混匀，800 rpm，离心 3 min，使细胞沉淀，弃上清。
- 使用 1 mL 完全培养基重悬，可取出部分使用台盼蓝染色计数活细胞。
- 通过补加完全培养基的形式，调整活细胞密度到 $2-3 \times 10^5$ cells/mL，根据细胞悬液总体积，将细胞接种到合适的培养皿中。

2. H_ALPI HEK-293 Cell Line 细胞传代

- 当细胞密度大于 80%，即可进行细胞传代。推荐细胞传代比例为 1:3-1:4，2-3 天传代。
- 将皿或培养瓶中的培养液弃去，10 cm 皿加 2 mL PBS 润洗 1 次。
- 弃 PBS，加 1 mL 0.25% Trypsin-EDTA 消化液，37°C 消化 30-60 s，显微镜下观察。
- 待细胞变圆，细胞间隙明显，部分细胞刚开始脱离瓶壁时，加 2 mL 左右完全培养液混匀终止消化，将细胞小心吹打下来，800 rpm 室温离心 3 min。
- 弃上清，细胞沉淀用完全培养液重悬，根据传代前细胞密度分盘（根据培养皿面积和细胞密度计算，传代后细胞密度为 30-40%）。

3. H_ALPI HEK-293 Cell Line 细胞冻存

- 使用 800 rpm，3 min 离心收集细胞。
- 使用预冷细胞冻存液（90% FBS + 10% DMSO）重悬细胞，细胞密度调整为 5×10^6 cells/mL，每管 1 mL 分装到细胞冻存管中。

- a) 拧紧盖子，适当标记后，将冻存管置于梯度降温盒中，-80°C下保存至少 1 天，尽快转移至液氮中。

Genomeditech

五、 验证结果

1. RT 检测

操作步骤可调整优化，对于本实验，推荐H_ALPI HEK-293 Cell Line细胞量为 1×10^6 cells/管。操作步骤如下：

- 实验前，需等待细胞生长速率稳定，约需要3-5 d。
- 实验当天，消化H_ALPI HEK-293 Cell Line，使用RNA提取试剂盒提取RNA。
- 反转录成cDNA。
- qPCR检测目的基因的表达情况。

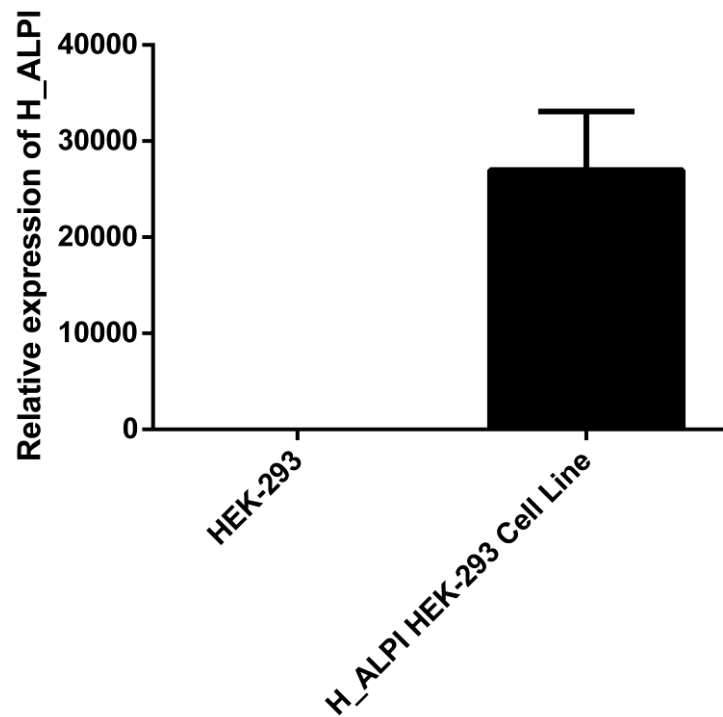


Fig. RT 验证结果

使用许可协议:

吉满生物将其许可材料的所有知识产权，独占的、不可转让的和不可发放分许可的权利授予给被许可人；吉满生物将保留许可材料、细胞系历史包、子代、包括修改材料中许可材料的所有权。

在吉满生物和被许可方之间，被许可方不允许以任何方式修改细胞系。被许可方不得分享、分发、出售、再授权或以其他方式将被许可材料、子代提供给其它实验室、部门、研究机构、医院、大学或生物技术公司等第三方非基于外包被许可人的研究目的而使用。

详情请参考吉满细胞系授权协议。

Genomeditech

附录 1 H_ALPI 氨基酸序列 (P09923)

MQGPWVLLLLGLRLQLSLGVIPAEENPAFWNRQAAEALDAAKQLPIQKVAKNLILFLGDGLGVPTVT
 ATRILKGQKNGKLGPEPLAMDRFPYLALSPTYNVDRQVPDSAATATAYLCGVKANFQTIGLSAAARFN
 QCNTTRGNEVISVMNRAKQAGKSVGVVTTTRVQHASPAGTYAHTVNRNWYSADAMPASARQEGCQDI
 ATQLISNMDIDVILGGGRKYMFPMPGTPDPEYPADASQNGIRLDGKNLVQEWLAKHQGAWYVWNRTTEL
 MQASLDQSVTHLMGLFEPGDTKYEIHRDPTLDPSLMEMTEAALRLLSRNPRGFYLFVEGGRIDHGHHEG
 VAYQALTEAVMFDDAIERAGQLTSEEDTLTLVTADHSHVFSFGGYTLRGSSIFGLAPSKAQDSKAYTSILY
 GNGPGYVFNSGVRPDVNESESGSPDYQQQAAVPLSSETHGGEDVAVFARGPQAHLVHGVQEVSFVAHV
 MAFAACLEPYTACDLAPPACTTDAHPVAASLPLLAGTLLLLGASAAP

附录 2 H_ALPI 流式验证结果

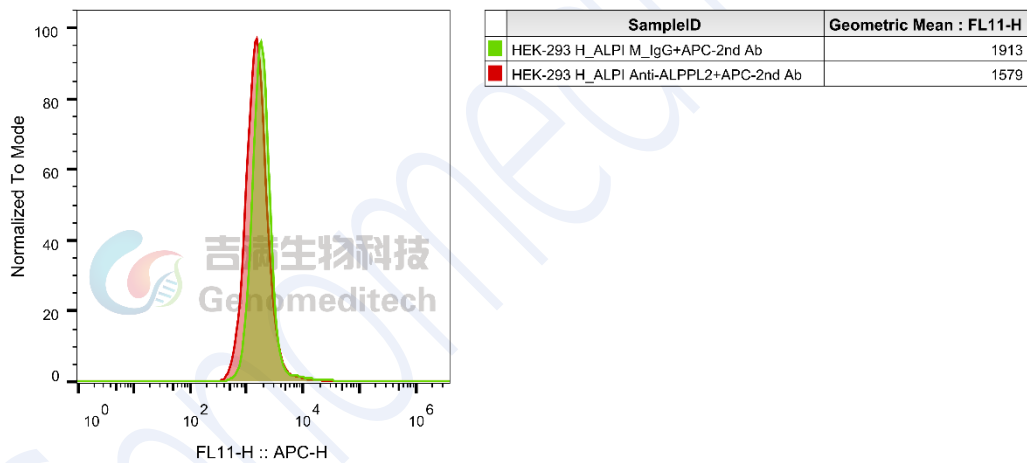


Fig 2. H_ALPI HEK-293 Cell Line (Genomeditech/ GM-C26403) 使用 Anti-ALPPL2 mIgG2a antibody(SGN-ALPV) (Genomeditech/ GM-58773AB) 抗体流式验证结果